



A Textile Thesaurus – Merging and Enlarging the Existing Vocabularies

ICOM General Conference Milan, 4th July 2016
CIDOC Documentation Standards Working Group

Prof. Dr. Dorothee Haffner,
Hochschule für Technik und Wirtschaft HTW Berlin
(University of Applied Sciences)

htw.

Hochschule für Technik
und Wirtschaft Berlin

University of Applied Sciences

I HEARD HE WAS A
THESAURUS EDITOR



Controlled Vocabulary

- Essential for documentation
- Used for indexing and retrieving
- Forms
 - Controlled list
 - Taxonomy
 - Subject headings
 - **Thesaurus**

I HEARD HE WAS A
THESAURUS EDITOR



Thesaurus

- Semantic network of concepts
- Mono- or polyhierarchic
- Mono- or multilingual
- Three relationships
 - Equivalence (US, UF)
 - Hierarchical (BT, NT)
 - Associative (RT)

© Wiley Ink, inc./Distributed by Universal Uclick via CartoonStock.com

htw.

Hochschule für Technik
und Wirtschaft Berlin

University of Applied Sciences

Research on textiles

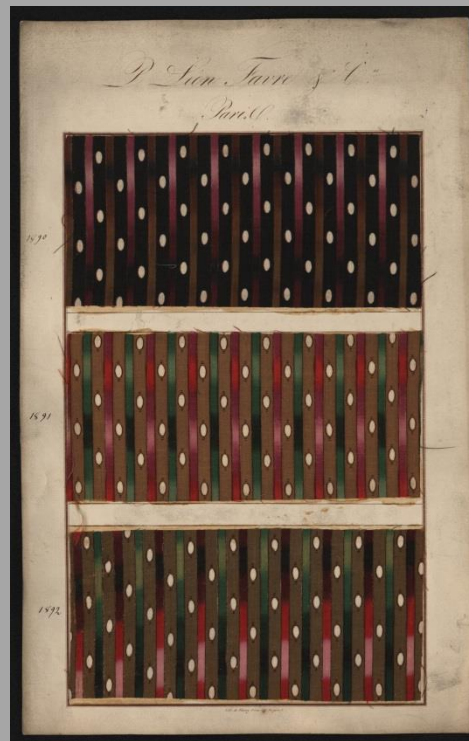
- Collections of costumes, accessory, cloth ...



Photo: Katharina Hornscheidt, HTW Berlin

Research on textiles

- HTW Berlin: Collection of textile pattern books



Photos: HTW Berlin, Historisches Archiv (Textil und Mode)

Possible aspects of textile vocabularies

- Terms of materials and techniques (→ textile engineering)
- Terms of forms and functions (→ fashion)
- Different weaving traditions (→ geography):
 - Silk in Lyon, Zürich, Krefeld
 - Linen and wool in Scandinavia and the German-speaking countries
 - Not to mention South America, Asia or ...
- Integration of historical terminology?
- Academic disciplines: (Cultural) History, Art History, Ethnology, Fashion Design, Textile Engineering ...

Existing vocabularies

- Getty AAT
 - Processes and Techniques (Activities Facet)
 - Materials (Materials Facet)
 - Costumes (Object Facet)
 - Online, LOD

Research
Research Home » Tools » Art & Architecture Thesaurus » Hierarchy Display
Art & Architecture Thesaurus® Online
Hierarchy Display

[New Search](#) [Previous Page](#)

[View Selected Records](#) [Clear All](#)

Click the icon to view the hierarchy.
Check the boxes to view multiple records at once.

- Top of the AAT hierarchies
- Activities Facet
- Processes and Techniques (hierarchy name)
- <processes and techniques by specific type>
- <processes and techniques by material>
- textile processes and techniques
- <textile construction processes and techniques>
- braiding
- crocheting
- knitting (process)
- machine knitting
- knotting
- macrame (technique)
- lace making
- tatting (process)
- netting (process)
- spinning (textile process)
- hand spinning
- twining
- textile weaving processes and techniques
- flat-woven
- tablet weaving
- tapestry (process)
- warp twining

Research
Research Home » Tools » Art & Architecture Thesaurus » Hierarchy Display
Art & Architecture Thesaurus® Online
Hierarchy Display

[New Search](#) [Previous Page](#)

[View Selected Records](#) [Clear All](#)

Click the icon to view the hierarchy.
Check the boxes to view multiple records at once.

- Top of the AAT hierarchies
- Objects Facet
- Furnishings and Equipment (hierarchy name)
- Costume (hierarchy name)
- costume (mode of fashion)
- <costume by material>
- bast work [N]
- silks (costume by material)
- woolens (costume by material)

Existing vocabularies

- CIETA (Centre International d'Etudes des Textiles Anciens), Lyon 1960s ff
 - Technical terms (esp. silk weaving 17th and 18th century)
 - Multilingual (!)
 - Typescript

Schlitzwirkerei (s)

Englisch : slit tapestry, kilim
Französisch : tapisserie à fentes, kelim
Italienisch : arazzo sparato, kelim
Portugiesisch :
Spanisch : tapiz a ranora, kelim
Schwed. : kelim

Wirkerei, in der Schussfäden unterschiedlicher Farbe nach dem jeweils abgrenzenden Kettfaden umkehren. Nebeneinanderliegende Farbflächen werden auf diese Weise nicht oder nur gelegentlich verbunden; an den Farbgrenzen entstehen Schlitzte. Besonders bekannt als Arbeiten in dieser Technik sind die türkischen Kelim-Teppiche.

Syn. **Kelim**
Cf. **Tapiserie, Wirkerei**

Schütze (s)

Englisch : shuttle
Französisch : navette
Italienisch : navetta
Portugiesisch : lançadeira
Spanisch : lanzadera
Schwed. : skyttel, inslagssticka*, mattsticka*

Teil des Webstuhls, mit dem der Schuss in die Kette eingetragen wird; der Schütze hält die Spule, auf die der Schussfaden aufgewickelt ist.

Syn. **Schiffchen**
Cf. **Webstuhl**

Schuss (s)

Englisch : weft, shot, shoot, pick, lat
Französisch : trame*, coup, duite, lat
Italienisch : colpo, inserzione, trama
Portugiesisch : passagem
Spanisch : trama*, pasada*
Schwed. : inslag, skott, skyttling

Mit Schuss bezeichnet man den Querschnitt in einem Gewebe, der durch das Fach in die Kette eingetragen wird und mit dieser eine Fadenverkreuzung ergibt. Ein Gewebe hat zwei (oder mehr) Schüsse, wenn zwei (oder mehr) Schussysteme unterschiedlicher Funktion an Grund- und Musterbildung beteiligt sind. Unter Schussfolge versteht man sämtliche in einem Gewebe aufeinanderfolgenden Schüsse bis zu ihrer Wiederholung in Bezug auf Technik und Material. Eine Passée ist die Gesamtheit der Schüsse, die auf beiden Seiten eines Gewebes aufeinander folgen und die gemeinsam die kleinste Einheit der Gewebemusterung – über die ganze Breite des Stoffes – bilden. Die Passée wiederholt sich fortlaufend in Kettrichtung des Gewebes.

© CIETA, Birgitt Borkopp-Restle

htw.

Hochschule für Technik
und Wirtschaft Berlin

University of Applied Sciences

Existing vocabularies

- Beate Spiegel,
Textil-Thesaurus,
München 1990
 - Technical terms
 - Typescript

Flächengebilde, textile

Ein im Textilwesen üblicher Oberbegriff für alle flächigen Textilien, wie sie z.B. durch Weben, Flechten, Filzen, Knüpfen, Stricken usw. entstehen. Es handelt sich dabei um sogenannte textile Halbfabrikate und um textile Fertigfabrikate, während man die daraus erzeugten Textilien, die noch in irgendeiner Form weiter verarbeitet sind, als Fertigwaren bezeichnet (z.B. Bekleidung, Heimtextilien, Fahnen, Paramente usw.).
Lit.: DIN 60000, 1969 & Matthes 1985, S.69.

• Bobinet

Auf der Bobinetmaschine erzeugte Gardinen, Spitzen, Tülle. Meist umschlingen sich zwei oder drei Fadensysteme, die auf kleinen Spulen (Bobinets) gelagert sind und zu den Kettfäden schräg verlaufen. Die Fadenverschlingungen bilden Sechsecke.
Verw.: Tüll, Gardinen, Spitzen.
Lit.: Matthes 1985, S.25 & Adebahr-Dörel/Völker 1989, S.120.

•• Bobinet-Gardinenmaschine, Spitzen der

Bobinet

Sammelbezeichnung für auf der Bobinet-Gardinenmaschine hergestellte Spitzen. Ihre Erzeugnisse haben offenere Textur, größere Rapportunabhängigkeit im Muster und größeren Umfang. Merkmale: Der Bobinenfaden umwindet nur und füllt nicht, zur Musterbildung sind mindestens drei Fadengruppen erforderlich: Kettfäden, Bobinenfäden, Musterfäden. Es sind verschiedene Bindungsarten herstellbar.
Lit.: Schöner 1980, S.214ff.

Existing vocabularies

- Plauen (Saxonia)
 - Two vocabularies on lace and on the technique of producing laces (2006)
 - Online (pdf and xml)

Spitzen/Stickerei

- Handgearbeitete Spitze
- • Häkelspitze
- • Handgestickte Spitze
- • • Handgestickte Ausschneidspitze
- • • Handgestickte Tüllspitze
- • Klöppelspitze
- • Knüpfspitze
- • Kombinierte Spitze
- • Nadelspitze
- Handgearbeitete Stickerei
- • Durchbrucharbeiten
- • • Ausschneidstickerei
- • • Fadenanzugsarbeit
- • • Fadenauszugsarbeit
- • • • Doppeldurchbrucharbeit
- • • Lochstickerei
- • Einlagearbeiten
- • Flächenfüllende Stickerei
- • • Gobelinstickerei
- • Gold- und Metallstickereien
- Maschinenspitze
- • Maschinengestickte Spitze
- • Wirkspitze
- Maschinenstickerei

www.museumsvokabular.de

htw.

Hochschule für Technik
und Wirtschaft Berlin

University of Applied Sciences

Existing vocabularies

- Oberbegriffsdatei OBG (München 2011)
 - Forms and functions
 - Photos partly included
 - Online (pdf and xml)
 - Partly print-published

Kleidung*

- Kopfbedeckung
- • Helm

- • • Beckenhaube
IRI: 20.7822

Die Beckenhaube hat sich aus der Hirnhaube entwickelt. Sie hat eine spitz hochgezogene Helmglocke, die das Gesicht freilässt; ein verlängerter (ausgezogener) Helmrand umschließt mit Ausnahme der Gesichtspartie den ganzen Kopf. Zum Schutz des Halses/Nackens ist ein Panzergeflechtkragen (Brünne) mit Scharnier am Helmrand befestigt. Nasenschielen sind mit der Brünne verbunden und können nach oben aufgeschoben oder geklappt werden.

Syn.: Kesselhaube

- • • Birnhelm
IRI: 20.7825



Der Birnhelm hat eine hohe Helmglocke und eine flache Krempe. Zuweilen ist die Scheitelspitze nach hinten gekrümmt und es können Wangenklappen vorhanden sein.

Syn.: Cabasset
Capacete

- • • Böotischer Helm
IRI: 20.7826

Der Helm der griechischen Kavallerie hat eine faltig geschmiedete Krempe und eine hohe Helmglocke. Benannt ist er nach dem griechischen Stamm der Böötier.

- • • Brillenhelm
IRI: 20.7885 | approved



Der Brillenhelm ist ein Helm, der mit einem brillenförmigen metallenen Augenschutz versehen ist.

www.museumsvokabular.de

htw.

Hochschule für Technik
und Wirtschaft Berlin

University of Applied Sciences

Discussions - Decisions

- Material and techniques? Or form and function?
- Consider geographicity? Epoch?
- Inclusion of photos and technical drawings?
- Publication form: print – online?
 - AAT / AAT deutsch?
 - Europeana Fashion?
- Funding?
- 3th November 2016: first meeting in Munich



Thank you very much!

Prof. Dr. Dorothee Haffner
haffner@htw-berlin.de

www.mustersuche.htw-berlin.de

htw.

Hochschule für Technik
und Wirtschaft Berlin

University of Applied Sciences