

SPECTRUM in Germany

Monika Hagedorn-Saupe
Axel Ermert



Institut für Museumsforschung



Das Institut für Museumsforschung | © Staatliche Museen zu Berlin / Achim Kleuer

Das Institut für Museumsforschung ist ein bundesweit tätiges Forschungs- und Dokumentationsinstitut der Staatlichen Museen zu Berlin, das sich auf sammlungsübergreifende Aspekte des Museumswesens konzentriert. Es hat seinen Sitz in Berlin-Dahlem.

Seit seiner Gründung im Jahre 1979 als Institut für Museumskunde arbeitet das 2006 umbenannte Institut für die Museen in Deutschland und für die Staatlichen Museen zu Berlin in Forschung, anwendungsorientierter Vermittlung und Dokumentation. Seine Tätigkeit ergänzt dabei jene der regionalen, teilweise länderhoheitlich verantwortlichen Museumsämter und Fachberatungsstellen der Bundesländer.

Zu den Aufgaben des Instituts für Museumsforschung gehören Arbeiten zu Besucherforschung, Digitalisierung und Langzeitarchivierung, Museumsmanagement und -dokumentation, Neuen Medien und Museumsdidaktik. Für Museen relevante Erkenntnisse publiziert es in drei Reihen: "Berliner Schriften zur Museumsforschung", "Materialien aus dem Institut für Museumsforschung" sowie "Mitteilungen und Berichte aus dem Institut für Museumsforschung". Hinzu kommen jährliche Museumsstatistiken.

Darüber hinaus beteiligt sich das Institut für Museumsforschung an zahlreichen nationalen und internationalen Forschungsprojekten. Im Blickpunkt steht dabei nicht nur das Museum an sich, sondern spartenübergreifende Projekte mit Archiven und Bibliotheken beschäftigen es ebenso. Außerdem geht das Institut für Museumsforschung verschiedene Kooperationen ein, die es zum Teil selbst leitet.

Zum Fragebogen "Besuchszahlen 2014" klicken Sie bitte [hier](#)

Kontakt

SMB-digital

Fragebogen

Shop



Institut für Museumsforschung



Die Bibliothek des Instituts für Museumsforschung | © Staatliche Museen zu Berlin / Achim Kleuer

Berliner Schriften zur Museumsforschung

Kontakt

Materialien aus dem Institut für Museumsforschung

SMB-digital

Mitteilungen und Berichte aus dem Institut für Museumsforschung

Fragebogen

Handbuch des Museumsrechts

Shop

Publikationen zum Download

SIG Documentation

German Museum Association

(www.museumsbund.de)

The screenshot shows a web browser window displaying the website of the German Museum Association (Deutscher Museumsbund). The page features a drawing of a turtle shell on the left and handwritten text on the right. The text describes the shell as having a geometric pattern and a dark, narrow neck. Below the drawing and text is a green banner with the word 'Dokumentation' and a small paragraph of text. At the bottom of the page, there are navigation tabs for 'Fachgruppe Dokumentation', 'Arbeitsgruppen', 'Termine', 'Arbeitsgebiete', 'Publikationen', and 'Links'. Below these tabs, there is a notice stating that the pages are being updated step-by-step. Further down, there are sections for 'PROFIL', 'SPRECHERIN', and 'STV. SPRECHERIN', each with a small profile picture and contact information.

http://www.museumsbund.de/fachgruppen-und-arbeitskreise/1

SMBwiki

Fachgruppe Dokumentation...

DNB
DEUTSCHER
MUSEUMS-
BUND

Kontakt Presse Newsletter f

AKTUELLES THEMEN PUBLIKATIONEN KARRIERE WIR MITMACHEN

einer Schildkröte; obere
Schale mit schwarz-roter
geometrischen Musteran-
beuung, Schalenplatten
darstellend; Konturner-
weise; enger schwarz-
bemalter Hals; 4 Beine,

Dokumentation

Die Fachgruppe Dokumentation ist ein Gremium des Deutschen Museumsbunds. Die Fachgruppen und Arbeits-
bereiche sind für die Informationsarbeit, deren sie vertreten die unterschiedlichen Museumsarten sowie
die verschiedenen Tätigkeitsbereiche.

Fachgruppe Dokumentation Arbeitsgruppen Termine Arbeitsgebiete Publikationen Links

DIE SEITEN DER FACHGRUPPE WERDEN SCHRITTWEISE ÜBERARBEITET. BITTE ENTSCHULDIGEN SIE, WENN NOCH
NICHT ALLE DOKUMENTE VORLIEGEN.

PROFIL

Die Fachgruppen-Dokumentation ist ein Forum für die Koordination und den Austausch
von Informationen über die einzelnen Museumsarten, Museen und Museen und
ihre Sammlungen. Es werden dabei sowohl Sammlungsbestände als auch
Sammlungen für die Öffentlichkeit bereitgestellt. Die Fachgruppe regelt die
Anfragen aus internationalen Projekten und Entwicklungen zu vermitteln und Kontakte
zu Fachleuten außerhalb der Museumslandschaft aufzubauen.

SPRECHERIN

Prof. Monika Hagedorn-Saupe
Institut für Museumsforschung
Humboldt-Universität
10118 Berlin
Tel.: 030 8303402
Fax: 030 8303194
hagedorn@arch.uik-berlin.de

STV. SPRECHERIN

Martina Krug
Städtisches Museum Hain, München
Schwanthaldenstr.
81675 München
Tel.: 089 4173148
Fax: 089 4173192
dies@stmu.museum.de

DE 76% 11:53 25.09.2017

AG-Sammlungsmanagement (WG Collection management)

AG Sammlungsmanagement

Home SPECTRUM Handreichungen Tagungen Links Kontakt Impressum

Standards Objekte
Workflow Museum Richtlinien
Verfahren Informationen Tagungen Dokumentation
Fachgruppe Dokumentation

Informationen und Aktuelles

Von mir zu Dir.
Sammeln - Dokumentieren - Leihen

8. Tagung der AG-Sammlungsmanagement in Freiburg i. Br.
27. - 29. April 2017

Platz der Universität 3, 79098 Freiburg
AULA, Kollegiengebäude 1 (KG1)

Programm und ein Teil der Vorträge sind [hier](#) einsehbar.

Anmeldung nur für Mitglieder

Benutzername
Passwort
Sicherheitscode

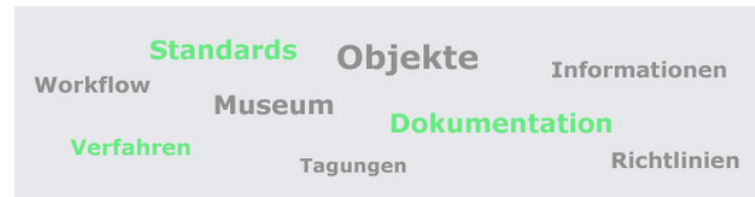
Angemeldet bleiben

Anmelden

[Benutzername vergessen?](#)
[Passwort vergessen?](#)

AG Sammlungsmanagement

[Home](#) [SPECTRUM](#) [Handreichungen](#) [Tagungen](#) [Links](#) [Kontakt](#) [Impressum](#)



Startseite

AG Sammlungsmanagement

1999 gründete sich innerhalb der Fachgruppe Dokumentation des Deutschen Museumsbundes e. V. die AG Sammlungsmanagement. Ihr Ziel war es, das britische Handbuch zur Museumsdokumentation und Sammlungsverwaltung, den vom [Collections Trust](#) herausgegebenen Standard SPECTRUM, ins Deutsche zu übersetzen. Die Arbeit der AG Sammlungsmanagement hat sich seit ihrer Gründung erweitert. Fragen des Sammlungsmanagements, die Diskussion und Vermittlung von Standards und Lösungsansätzen, sowie der Austausch untereinander zu diesen Themen sind wichtige Ansätze.

Mit der seit 2013 in deutscher Sprache vorliegenden gedruckten und digitalen Fassung von SPECTRUM sind 22 Arbeitsabläufe beschrieben, die die Bereiche Eingangsverwaltung, Erfassung, Zustandsüberwachung, Objektverwaltung, Aus- und Abgänge, Nutzung sowie Schäden, Schadensabwehr, Rechtemanagement und Langzeiterhaltung digitaler Daten umfassen. Die Auswirkungen auf andere Arbeitsabläufe bzw. das Ineinandergreifen der Arbeiten und der dabei anfallenden Informationen sind durch Querverweise verdeutlicht.

Der Dokumentationsstandard SPECTRUM wurde und wird auch in mehreren anderen Ländern durch Fachleute in die jeweiligen Landessprachen übersetzt, so z. B. in den Niederlanden, Belgien, Portugal/Brasilien, Schweden, Norwegen oder Ukraine. In einigen Ländern sind eigene Handlungsempfehlungen auf der Grundlage von SPECTRUM entwickelt worden. In verschiedenen Softwaresystemen zur Museumsdokumentation wurde der SPECTRUM-Standard implementiert.

Die AG Sammlungsmanagement wird sich weiter der Übersetzung der vom Collections Trust fortgeschriebenen Versionen von SPECTRUM widmen und sie für den deutschsprachigen Raum zur Verfügung stellen. Darüberhinaus hat sich die AG Sammlungsmanagement folgende Ziele gesetzt:

- Durchführung von Tagungen und Workshops zu aktuellen Fragen des Sammlungsmanagements
- Schulungen zum Umgang mit SPECTRUM
- Entwicklung von Handreichungen, die Hilfestellung bei der Abwicklung aller mit der Museumssammlung in Zusammenhang stehenden Arbeitsabläufe bietet.

Aktuelle Seite: [Startseite](#)

Anmeldung

Sicherheitscoc

Angemeldet bleiben

[Benutzername vergessen?](#)

[Passwort vergessen?](#)

AG Sammlungsmanagement



Monday, Oct 09th | Last update 01:13:19 PM GMT | Headlines: Collections Trust to deliver Building Capacity for Museum Security project | Register/Login | Twitter

Collections Link brought to you by Collections Trust
The Collections Trust's Intelligence Hub

search... Search

HOME COLLABORATE BROWSE BY SUBJECT BROWSE BY PRACTICE PROGRAMMES EVENTS OPEN CULTURE 2013 SUPPLIERS CT RETAIL BLOG

YOU ARE HERE: PROGRAMMES > SPECTRUM

SPECTRUM

Now in its 4th edition, the SPECTRUM Standard is used by more than 7,000 museums in 40 countries worldwide to improve the management, sustainability and use of their Collections.

SPECTRUM Partner

SPECTRUM
The SPECTRUM Standard
SPECTRUM Resources
The SPECTRUM Community

SPECTRUM: the UK Museum Collections Management Standard

SPECTRUM is an open, and freely-available collections management standard. It was launched in 1994 after an extensive collaborative development project, and is now widely recognised nationally and internationally, as the primary specification for collections management activity in museums. I

SPECTRUM is actively developed and maintained through collaboration with museum professionals and brings together the knowledge, expertise and experience of hundreds of museums, from nationals to volunteer run societies. By using the SPECTRUM standard you can ensure that your museum follows best practice in the management and use of your collections, in a way that is both proportionate to your resources and meets your public responsibilities.

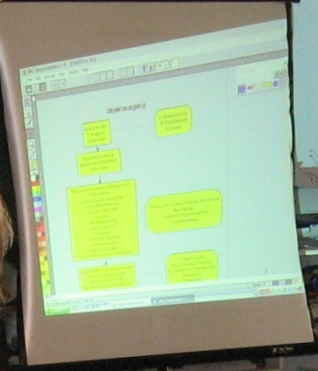
SPECTRUM is more than just the SPECTRUM publications: when museums refer to "SPECTRUM" they are referring to a way of working with museum collections which is represented by:

- The SPECTRUM Standard including translations and localisations. The standard encompasses the SPECTRUM Schema, the Standards wiki and SPECTRUM terminologies.
- SPECTRUM Resources which support the application of the standard

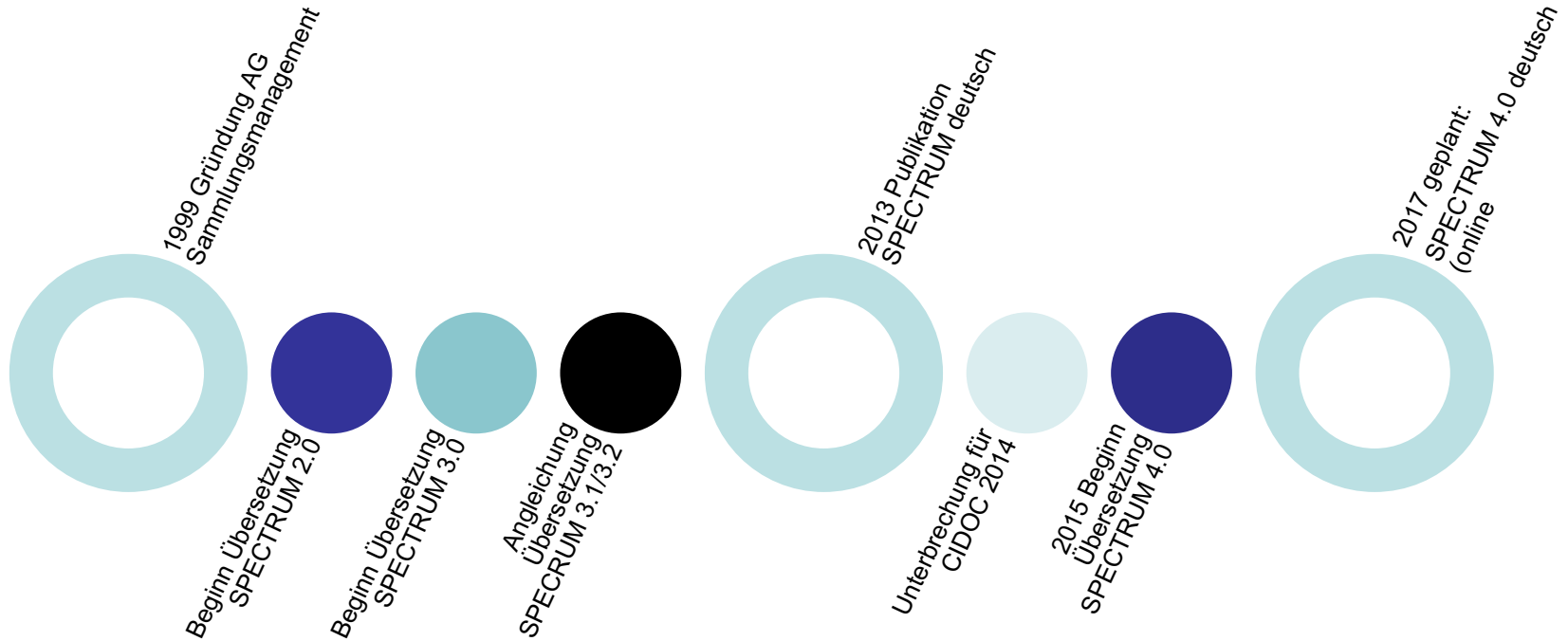
ARTS COUNCIL ENGLAND | Supported by **ARTS COUNCIL ENGLAND**



Projector screen 1: A list of text, possibly a meeting agenda or project tasks, displayed in a software interface.



SPECTRUM - DE



SPECTRUM 3.1

Deutsche erweiterte Fassung

The UK Museum Documentation Standard

Überarbeitet unter Mitwirkung von Kolleginnen und Kollegen der Museums Community

Published in 2013



WG Collection Management events

Die AG Sammlungsmanagement, früher Spectrum, führt eigene Tagungen durch:

- 2008 **Brandenburg**- „Koordinierte Sammlungsverwaltung“
- 2010 **Dresden**- „Standards in Theorie und Praxis“
- 2011 **Düsseldorf**- „Sammlungen im Focus“
- 2012 **Nürnberg**- „In die Tiefe gehen“
- 2013 **Hamburg**- „Qualität in der Erschließung musealer Sammlungen – Grundlage für Bildung und Forschung“
- 2015 **Hann Münden**- „Sammlungen in Nutzung - Nutzung von Sammlungen“
- 2016 **Görlitz**- „Dokumentation ohne Grenzen - Sammlungen interdisziplinär und multilingual vernetzen“
- 2017 **Freiburg**- „Von mir zu Dir. Sammeln - Dokumentieren – Leihen“

SPECTRUM

LOG IN / REGISTER | BECOME A PARTNER | FIND A SUPPLIER | CONSULTANCY

DE Deutsch (Deutschland) Hilfe

in

Collections Trust

Search

HOME ABOUT US NEWS EVENTS COLLECTIONS LINK SHOP BLOG CONTACT US

You are here: [Home](#) / [Collections Link](#) / [Collections Management](#) / [SPECTRUM](#)

Spectrum

SPECTRUM is an open and freely available collections management standard. It is recognised nationally and internationally, as the primary specification for collections management activity in museums. Currently in its 4th edition, it is used by more than 23,000 museums in 40 countries to improve the management, sustainability and use of Collections.

SPECTRUM is developed and maintained by the SPECTRUM Community and brings together the knowledge, expertise and experience of hundreds of museums, from nationals to volunteer run societies. The slideshow below provides a general introduction to

SPECTRUM and the international SPECTRUM Community:

1 of 20

Welcome to the SPECTRUM Community!
June 2013

Use the links below and on the right to explore SPECTRUM and the related resources.

Key SPECTRUM documents:

- The Standard

SPECTRUM

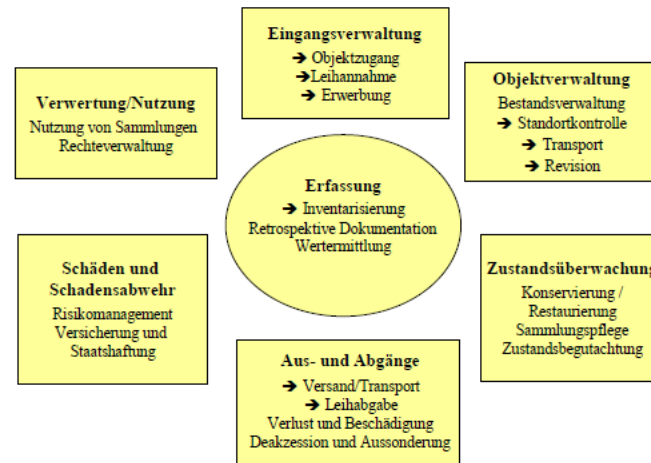
- Accreditation
- Collections Management
 - SPECTRUM
 - The Standard
 - Choose a CMS
 - SPECTRUM Community
 - Licensing
 - SPECTRUM Partners
 - SPECTRUM DAM Partners
 - DAM Resources
 - All SPECTRUM Resources
 - Collections Skills
 - Benchmarks in Collections Care
 - BSI Specifications
 - Useful Guidance
 - Investors in Collections
- Going Digital
- Museum Development Support
- Participation
- Risk Management

SPECTRUM - DE

AG Sammlungsmanagement der Fachgruppe Dokumentation im Deutschen Museumsbund

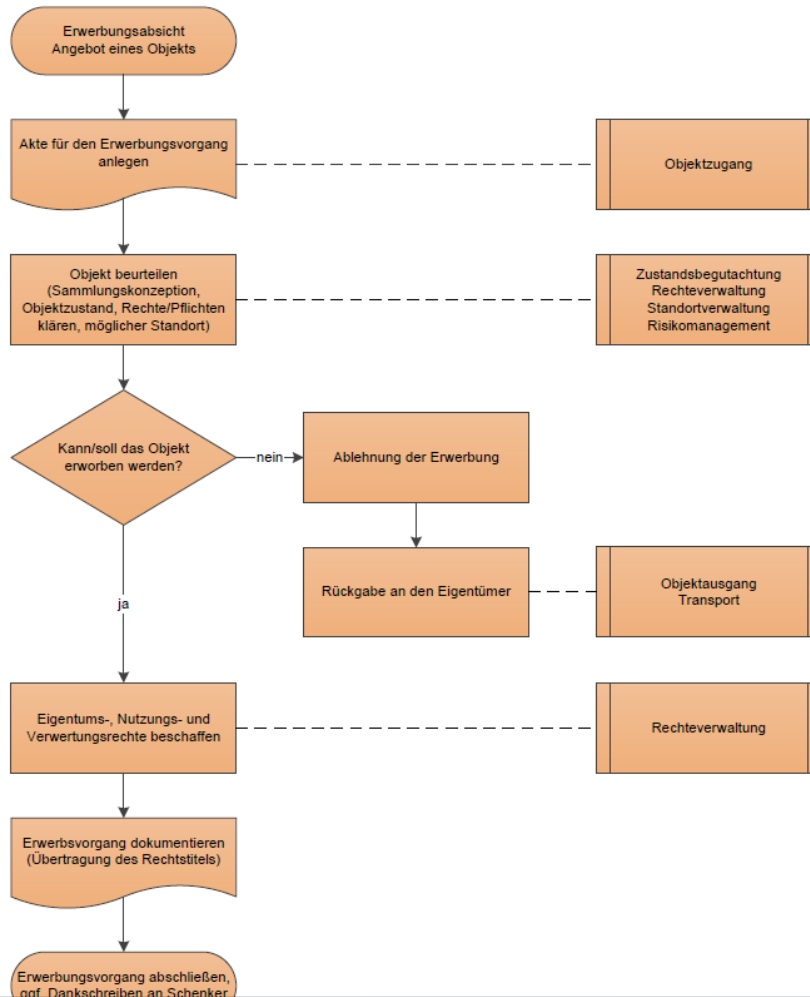
Auf der Basis von "SPECTRUM", dem UK-Standard für die Museumsdokumentation, wurden die folgenden Kurztexte und Ablaufdiagramme zu den Kernverfahren erarbeitet.

In der Abbildung unten sind die SPECTRUM-Verfahren in ihrem Zusammenhang abgebildet. Die beigelegten Kernverfahren sind in der Übersicht gekennzeichnet.



SPECTRUM - DE

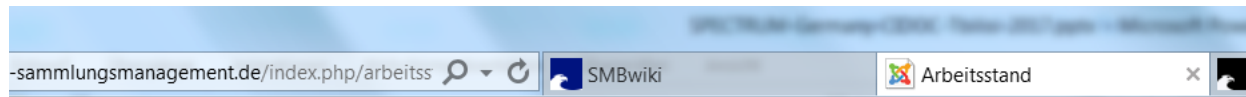
Erwerbung



Workflow-
graphs and
short
descriptions for
the procedures

(2011-2014)

SPECTRUM - DE



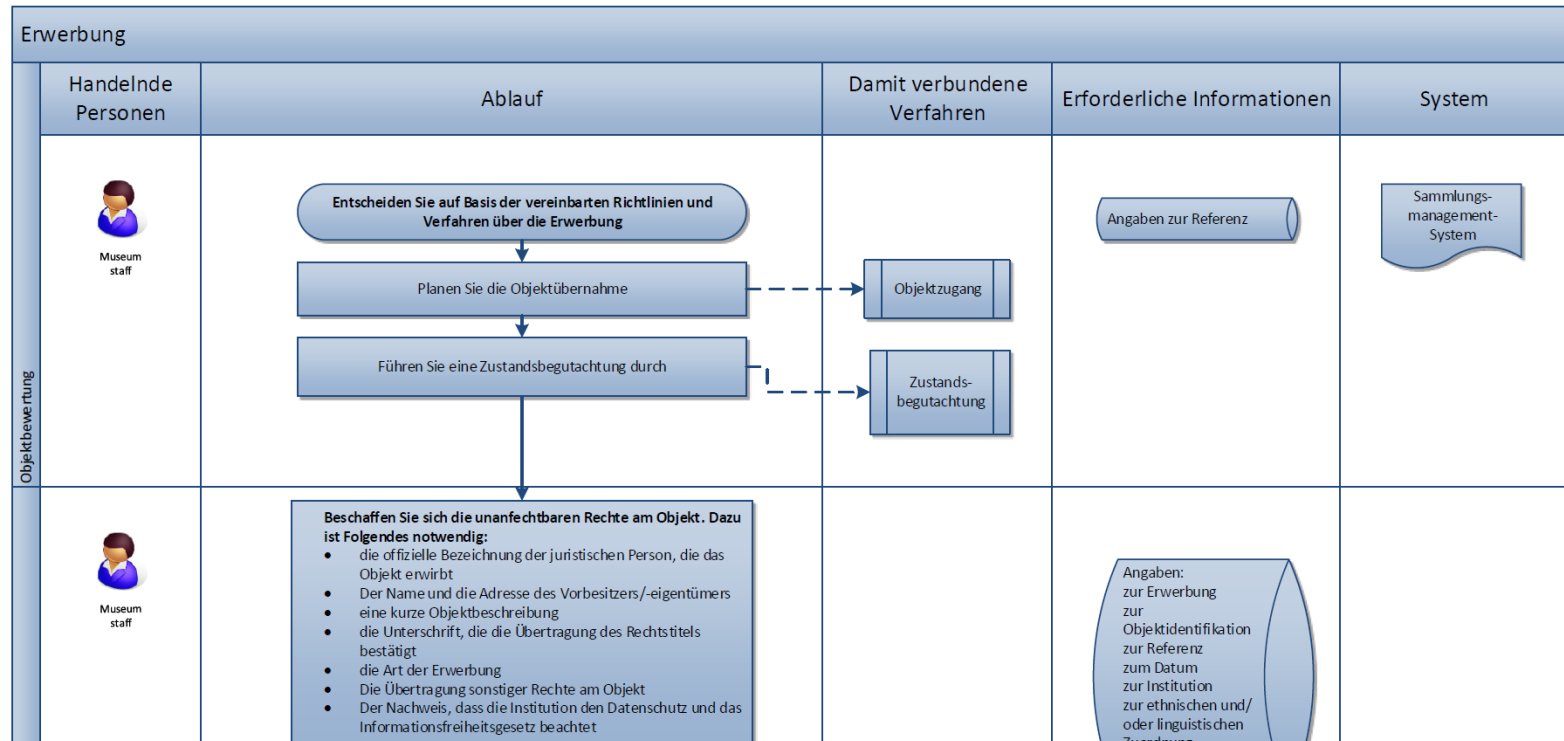
SPECTRUM 4.0 - Arbeitsstand

Tabelle der Einzelkapitel (Download: [docx-Datei](#) oder [pdf](#))

Stand: 31.12.2016

Nr. neu	Procedure	Verfahren	Stand Grafik	Stand Text
000	Introduction	Einführung	--	Vorliegend/besprochen
000	Policies and Legal Context	Richtlinien und rechtliche Rahmenbedingungen	Textgrafiken müssen ergänzt werden	Vorliegend/besprochen
000	How to implement a Procedure	Zur Implementierung der Verfahren	Textgrafiken müssen ergänzt werden	Vorliegend/besprochen
000	Accreditation and SPECTRUM		Vorliegend/besprochen	Vorliegend/besprochen
00	Pre-entry	Vor dem Objektzugang	Vorliegend/besprochen	Vorliegend/besprochen
01	Object entry	Objektzugang	Vorliegend/besprochen	Final/Vorliegend/besprochen
02	Loans in	Leihannahme	Vorliegend/besprochen	Final/Vorliegend/besprochen
03	Acquisition	Erwerbung	Vorliegend/besprochen	Final/Vorliegend/besprochen
04	Inventory control	Bestandsverwaltung	Vorliegend/besprochen	Final/Vorliegend/besprochen
05	Location and movement control	Standortverwaltung	Vorliegend/besprochen	Final/Vorliegend/besprochen

SPECTRUM-DE



DRAFT

Thank you for your attention !