

Easter Celebrations at Idanha-a-Nova, Portugal

The online digital platform that supports the submission of Easter Celebrations for inscription on the list of Good Safeguarding Practices of UNESCO.



Fernando Cabral (fcabral@sistemasfuturo.com)
IT Project Manager

Paulo Lima (torpeslima@gmail.com)
Anthropologist and Project coordinator

LOCATION

Portuguese submission to the UNESCO List of Intangible Heritage (a brief history)



"Fabrico de Olaria" (black pottery manufacturing process)
– List of Intangible Cultural Heritage in need of urgent safeguarding - 2016



"Fabrico do Chocalho" [Manufacture of cowbells]
- List of Intangible Cultural Heritage in need of urgent safeguarding - 2014



"Fado" (Portuguese music genre – Urban popular song)
– List of Intangible Cultural Heritage of humanity -2011



"Cante Alentejo" [polyphonic singing]
- List of Intangible Cultural Heritage of humanity - 2013

LOCATION

Portuguese submission to the UNESCO List of Intangible Heritage (a brief history)



“ **Falcoaria**” [Falconry, aliving human heritage]

List of Intangible Cultural Heritage of humanity
2016

Along with other countries:

United Arab Emirates – Austria – Belgium – Czechia – France –
Germany – Hungary – Italy – Kazakhstan – Republic of Korea –
Mongolia – Morocco – Pakistan – Portugal – Qatar –
Saudi Arabia – Spain – Syrian Arab Republic



“ **Dieta mediterranea**” [Mediterranean diet]

List of Intangible Cultural Heritage of humanity
2013

Along with other countries:

Cyprus – Croatia – Spain – Greece – Italy – Morocco – Portugalc

PROJECT LOCATION



Easter Celebration at Idanha-a-Nova

submission to the **Unesco** List of Intangible Cultural Heritage with **Good Safeguarding Practices**

Idanha-a-Nova

Is a municipality in east-central of Portugal, with a population of 10.000 people in an area of 1416.34 km², making it one of the largest municipalities in Portugal.

<http://www.cm-idanhanova.pt/>

PROJECT TIMETABLE

Jan. 2017

April 2017

Dec. 2017

April 2018

Set. 2019

Collecting data
on the field
-
Development of
DBMS

Tests and
implementation
of the DBMS
and the public
website

Collecting data,
new modules,
features , etc.

improvements
(DBMS and website)

Begin of Digital Project

Launch of the final version
of digital platform
[www. Pascoanaidanha.pt](http://www.Pascoanaidanha.pt)

Easter Celebrations

submission of “Easter
Celebration” to the
Unesco list of **Good
Safeguarding Practices**

Final decision from
UNESCO to the
submission of “Easter
Celebration” to the
Unesco list of **Good
Safeguarding Practices**

note:

anthropologist **Paulo Lima**, the project coordinator, has work in the last 20 years collecting, studying and documenting projects related to intangible cultural heritage

THE DATA STRUCTURE

A very complex data structure had to be implemented...

An example for this Intangible Cultural Heritage:

Easter Celebration

- > Liturgical calendar
- > Social practices, rituals and festive events



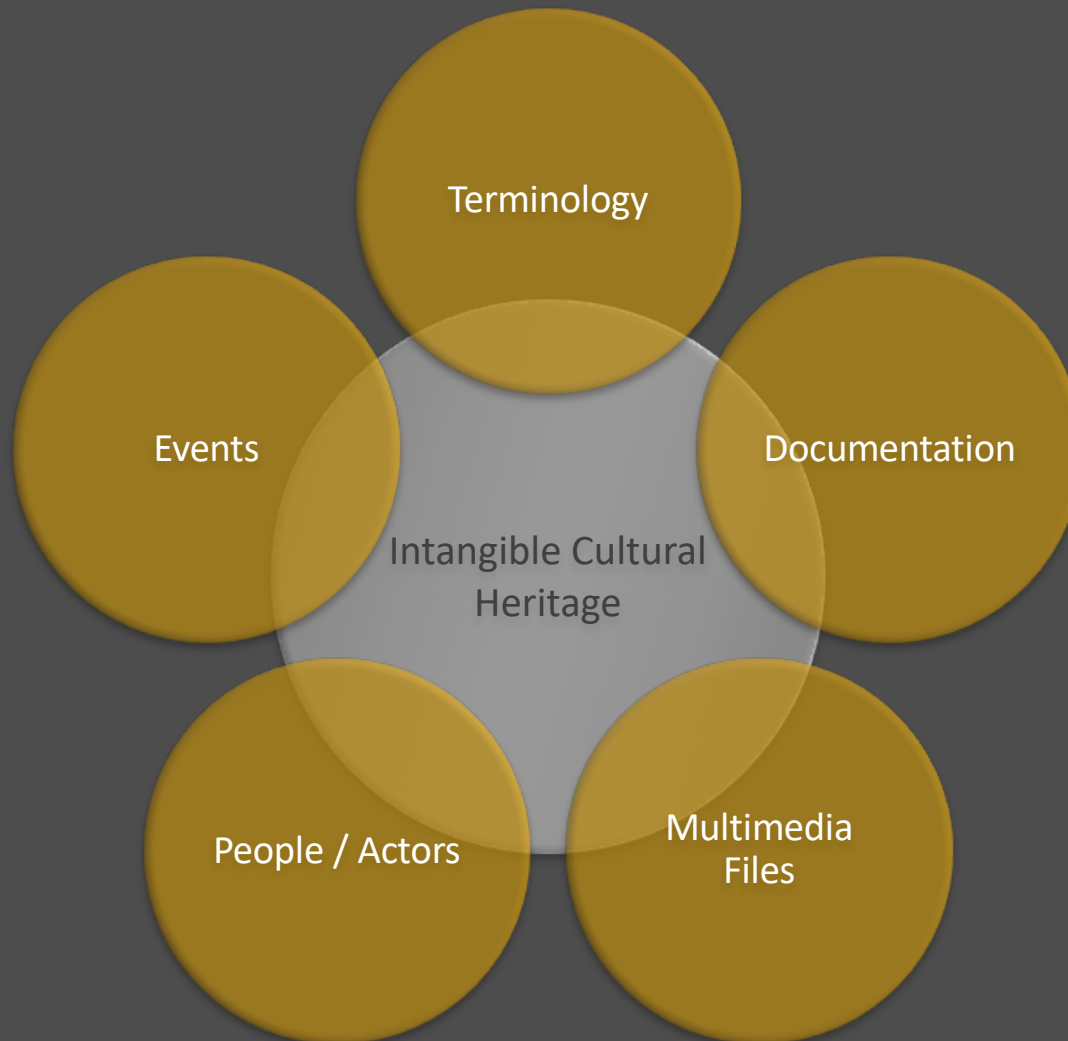
- . People/Actors
- . Objects
- . Places (physical and geographic)
- . Events
- . Documents



Entities Relationships /
Cross References

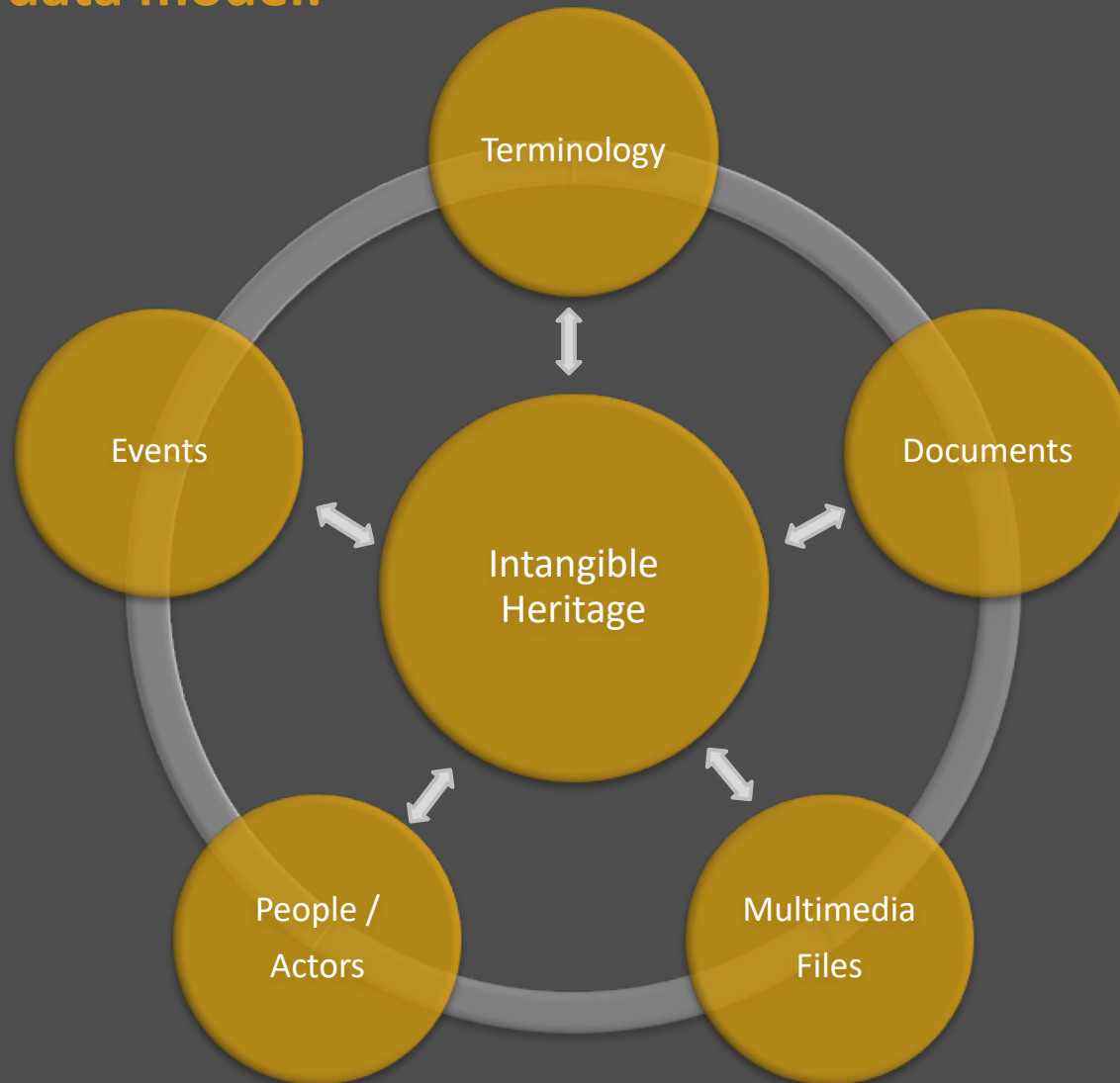
THE DATABASE MANAGEMENT SYSTEM

The conceptual data model:

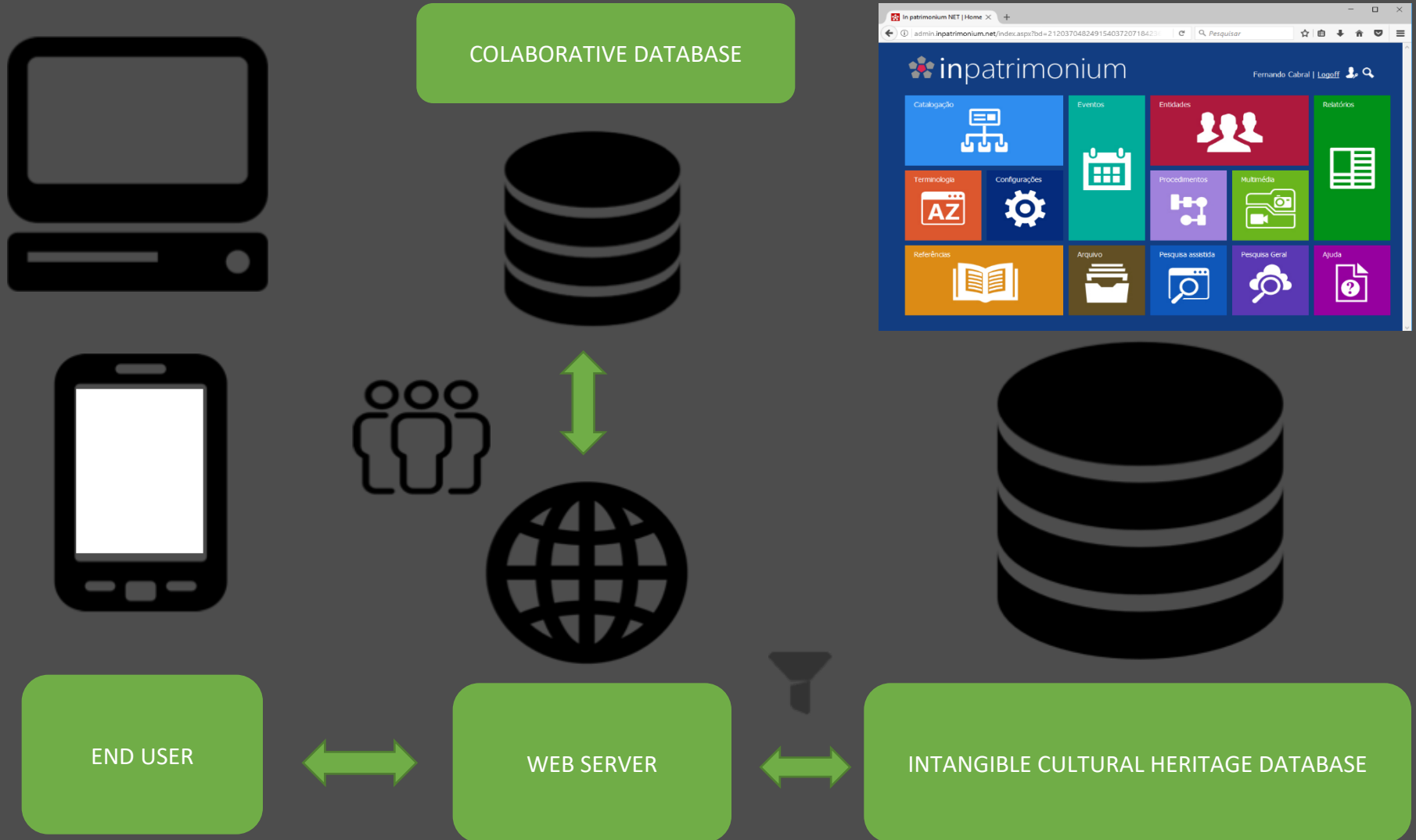


THE DATABASE MANAGEMENT SYSTEM

The conceptual data model:



INFORMATION ARCHITECTURE



EASTER CELEBRATION

Team and background

- ❖ Multidisciplinary team: It developers, Anthropologists, sociologists, Archivists, historians, Photographers, Filmmakers
- ❖ More than 20 years of experience on developing museum documentation systems
- ❖ Very close relationship with local people, the owners of the practices on the Easter celebrations (we can say that with out them, any kind of intangible heritage project is impossible to do)

Online Collections



MUSEU CALOUSTE GULBENKIAN

Autores de A a Z

A	B	C	D	E	F	G	H	I	J	K	L	M
N	O	P	Q	R	S	T	U	V	W	X	Y	Z

- 39 Daniel de Priezac (1590-1662)
- 39 Daniel Vierge (1851-1904)
- 39 DELAUNAY, Jules-Elie (1828-1891)
- 39 Denys Pierre Puech (1854-1942)
- 39 Desconhecido
- 39 Diego Velazquez (1599 - 1660)
- 39 Dierick Bouts (c. 1410-1475)
- 39 Dode (Séc. XIX-XX)
- 39 Domenico Ghirlandajo (1440-1494)
- 39 DORÉ, Gustave (1832-1883)

MUSEU CALOUSTE GULBENKIAN

6/7 (Página 1 de 7)

MUSEU CALOUSTE GULBENKIAN

Designação: Cetro de ouro (FLORES) (Linha)
Autor: René Laique (1860-1916) (Mestre-venen)
Cronologia: c. 1903-1905
Objeto: Escult.
Categoria: René Laique/Vidro

Tipo de medida	Valor	Unid. de medida	Parte do objeto
Comprimento	990	mm.	
Altura	500	mm.	
Largura	470	mm.	

Material:
 Tipo de material: Cui **Parte do objeto**
 Vidro

Técnicas:
 Técnica: Partes do objeto
 Ourifabriga

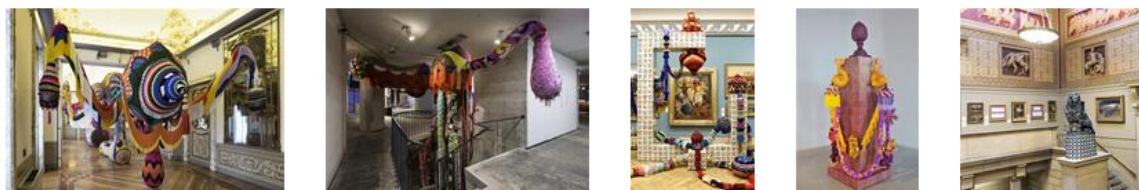
Nº: 1218
Descrição: Cetro de ouro em prata e vidro, de flores real, representando um lago no centro do qual se vê uma pequena vila em madeira, sobre figura feminina que caminha sobre as águas. Quatro outras figuras seguem pelo lado da escadaria de madeira do lago.

Online Collections

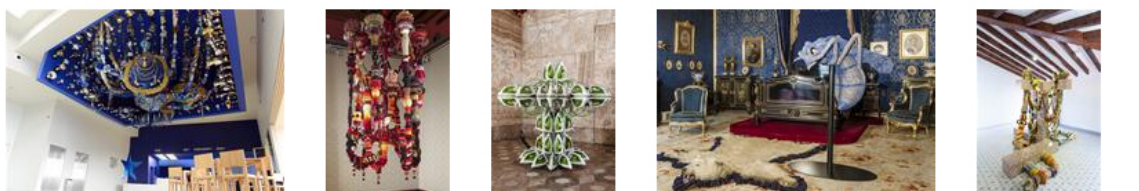
2015



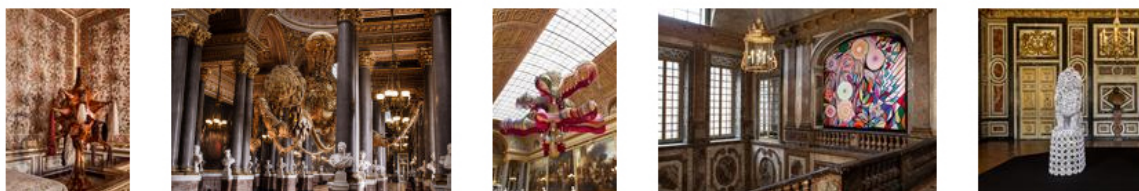
2014



2013



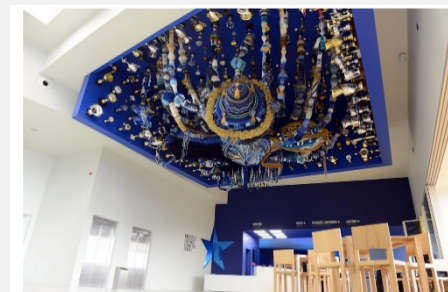
2012



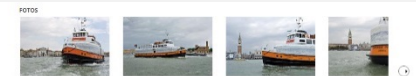
2011



MENU Pesquisa:



MENU OBRAS INFO Valquíria Dragão, 2013



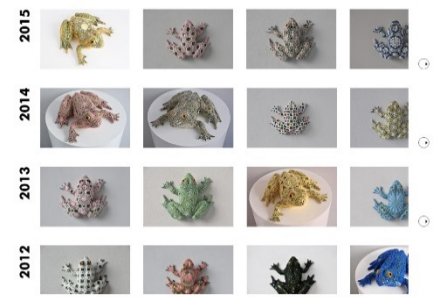
Trafaria Praia, 2013

Tráfaria Praia, 2013
 143x 76x 200 cm
 Grande Movimento de Lisboa, 2013
 Augusto Gilva, Lamego, pintura a óleo sobre painel composto
 220 x 100 cm
 Valquíria Dragão, 2013
 Gravado em 10 tons e mais, realizado em feltro, tecido, algodão, ardoite, MDF, ferro, em alumínio
 Dimensiones variáveis
 Museu de Arte, Porto

TEXTO HISTÓRICO BIBLIOGRAFIA

2013 Trafaria Praia, Fundação de Portugal, 27.º Encontro Internacional de Arte, 16 de Setembro de 2013, Museu de Arte Contemporânea de Veneza, Veneza

MENU OBRAS



MENU OBRAS Pesquisa: foto: BORDALOSIRÁS

Monuments, Archaeological Sites, Objects and Documents

FAMALICÃO ID
Sistema Integrado de Gestão e Informação de Bens Culturais

Penedo da Cruz
Localização:

IMÓVEIS
OBJECTOS
DOCUMENTOS

Índice
 Nº Inscricao: GFC-2421
 Tipo Imóvel: Imóveis
 Designação: Penedo da Cruz

Descrição:
 Cruz granítica, com pináculos, remanescimentos do Castelo (1188 ou 1184), situada no margem sul do Rio Ave, no lugar das Neves Quadas, Vila Verde de Famalicão. Trata-se de uma cruz granítica recente de modelação no século XVIII e em granito de 15 a 20 cm de altura, quadrangular na base, com um tronco arredondado e uma cruz plana de madeira bem decorada. Foi restaurada em 1967, sob a direcção do arquitecto Manuel de Santa Rita. Foi restaurada em 1967, sob a direcção do arquitecto Manuel de Santa Rita. Foi restaurada em 1967, sob a direcção do arquitecto Manuel de Santa Rita.

FAMALICÃO ID
Sistema Integrado de Gestão e Informação de Bens Culturais

Lucerna
Nº Inscricao: GA-F02007-0037

IMÓVEIS
OBJECTOS
DOCUMENTOS

Índice
 Designação: Lucerna

Descrição:
 Corpo ovalado, com disco perfurado no centro, constituído por madeira de madeira, com um orifício central e um disco arredondado. Trata-se de uma peça de madeira, com um orifício central e um disco arredondado. Foi restaurada em 1967, sob a direcção do arquitecto Manuel de Santa Rita.

FAMALICÃO ID
Sistema Integrado de Gestão e Informação de Bens Culturais

Páginas Verdes 2002
Nº Inscricao: GFC-2421

IMÓVEIS
OBJECTOS
DOCUMENTOS

Índice
 Data edição: 2002-09-09
 Autor: Páginas Verdes, F. Lopes e M. L. Lopes

Descrição:
 Análise de Períodos:
 António Costa - Professor do Município, "Páginas Verdes a partir do maior organismo do município".
 Museu Municipal de Famalicão, uma perspectiva do museu para a segunda metade do século XIX.
 Estádio da Trindade, um edifício de arquitectura e ocupação.
 Cardápio a inventário de interesse Público, Proposta para Câmara Municipal de Vila Verde de Famalicão.
 Estação Arqueológica de São João de Penafiel.
 Instituto Português. Um laboratório de estudos topográficos em terras portuguesas para o século XIX.

Intangible heritage online – Polyphonic singing with cultural routes



-  Tv. do Cordovil, 7000 Évora, Portugal
-  R. do Poço Acima 15, 7830-655 Vila Verde de Ficalho, Portugal
-  R. Fontes Pereira de Melo 21, 2795 Linda-a-Velha, Portugal
-  R. dos Sevilhanos, 7090-054 Alcáçovas, Portugal

Intangible heritage online – Memories Archive

Projeto

Pessoas

Lugares

Temas

Galeria

Procurar

Ok

Mazouco

Cândida Amélia Veríssimo (1950)

Francisco do Nascimento Ferreira (1937)

Projeto co-financiado

© Arquivo de Memória, 2010

Desenvolvido por: Sistemas do Futuro

Intangible heritage online – The manufacture of cowbells

paisagem id

www.paisagem-id.org/teste/default.aspx

Google

paisagem id

Fabrico de chocalhos

paisagem id

Voltar

CECÍLIO, Manuel Antunes (1936-)

Manuel Antunes Cecílio, conhecido por Cecílio dos Chocalhos, é natural da Asseiceira, Município de Tomar. Letrado, frequentou a escola primária. Durante a sua vida foi chocalheiro, pequeno lavrador e teve aviários. Exerceu também diversos cargos públicos. Aprendeu a arte de chocalheiro com o seu pai, Manuel Antunes Godinho Júnior (1900-1969), ferreiro que aprendeu a fazer chocalhos e que antes da II Guerra Mundial se estabeleceu na Asseiceira. Os chocalhos que fabrica inserem-se na arte de chocalheiro. Constrói todos os modelos de chocalho. São feitos de chapa adquirida e cortada a tesoura e forjados com banho de latão. A afinação é feita através de pancadas no interior, junto à boca. O badalo é em ferro ou madeira. Como o seu pai, também teve fundição de campainhas. A sua oficina chegou a empregar quatro operários. Das oficinas produtoras de chocalhos portuguesas, a de Manuel Cecílio era a maior. A forma como se senta no banco de chocalheiro e usa a tesoura e a bigorna, num dos topos do banco, parece indicar que a aprendizagem do seu pai foi feita com um mestre espanhol. Não tem continuadores.

Morada: Rua Manuel Antunes Godinho, N.º 31, Asseiceira

Cronologia

Documentação relacionada

Who

Quem

Detentores, Executantes ...

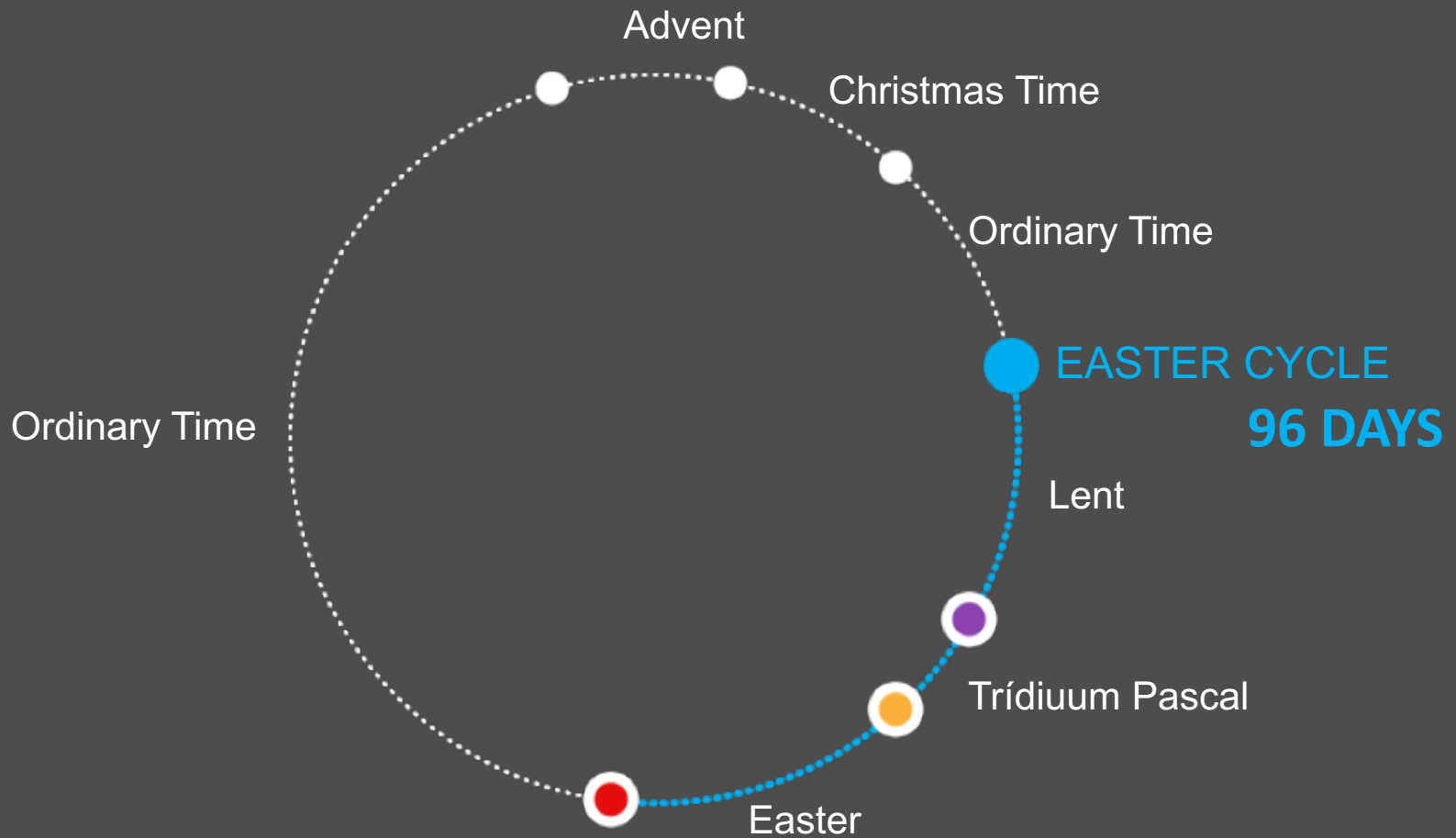
Objetos

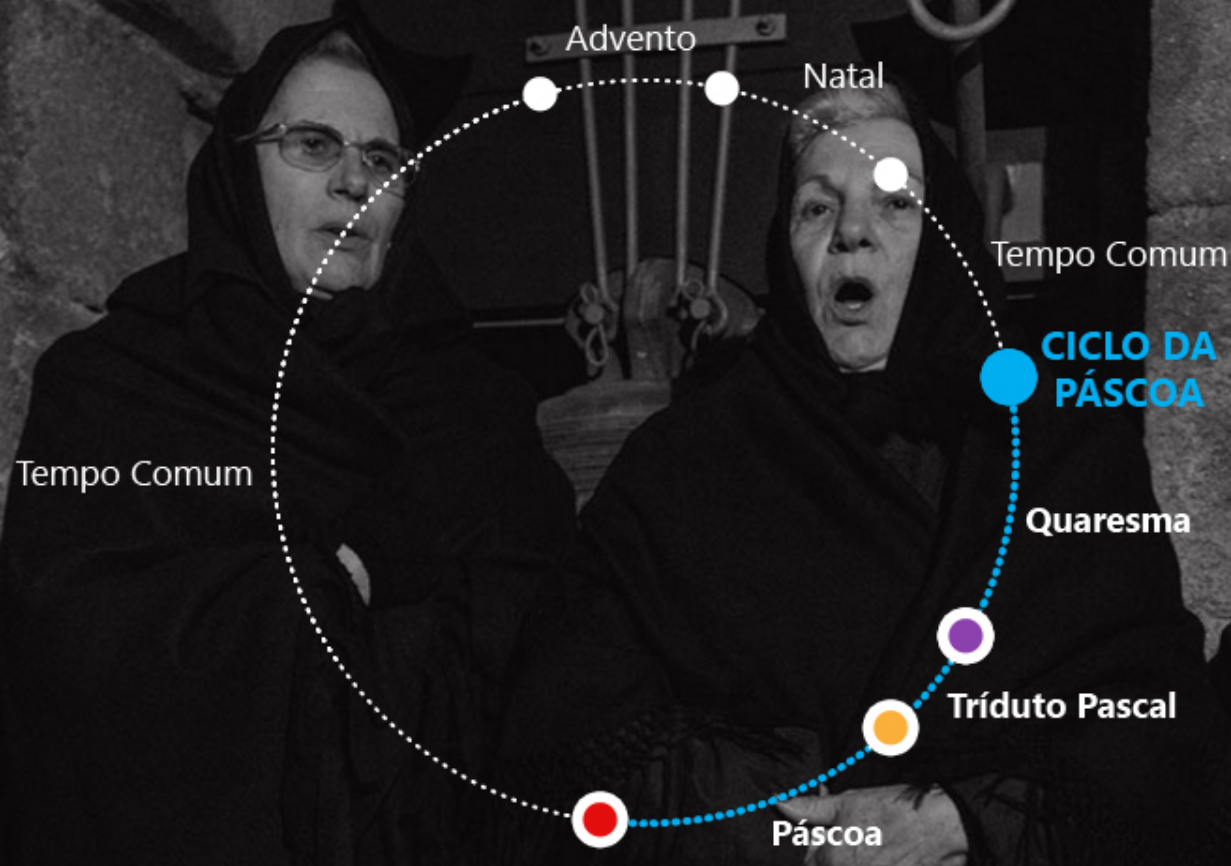
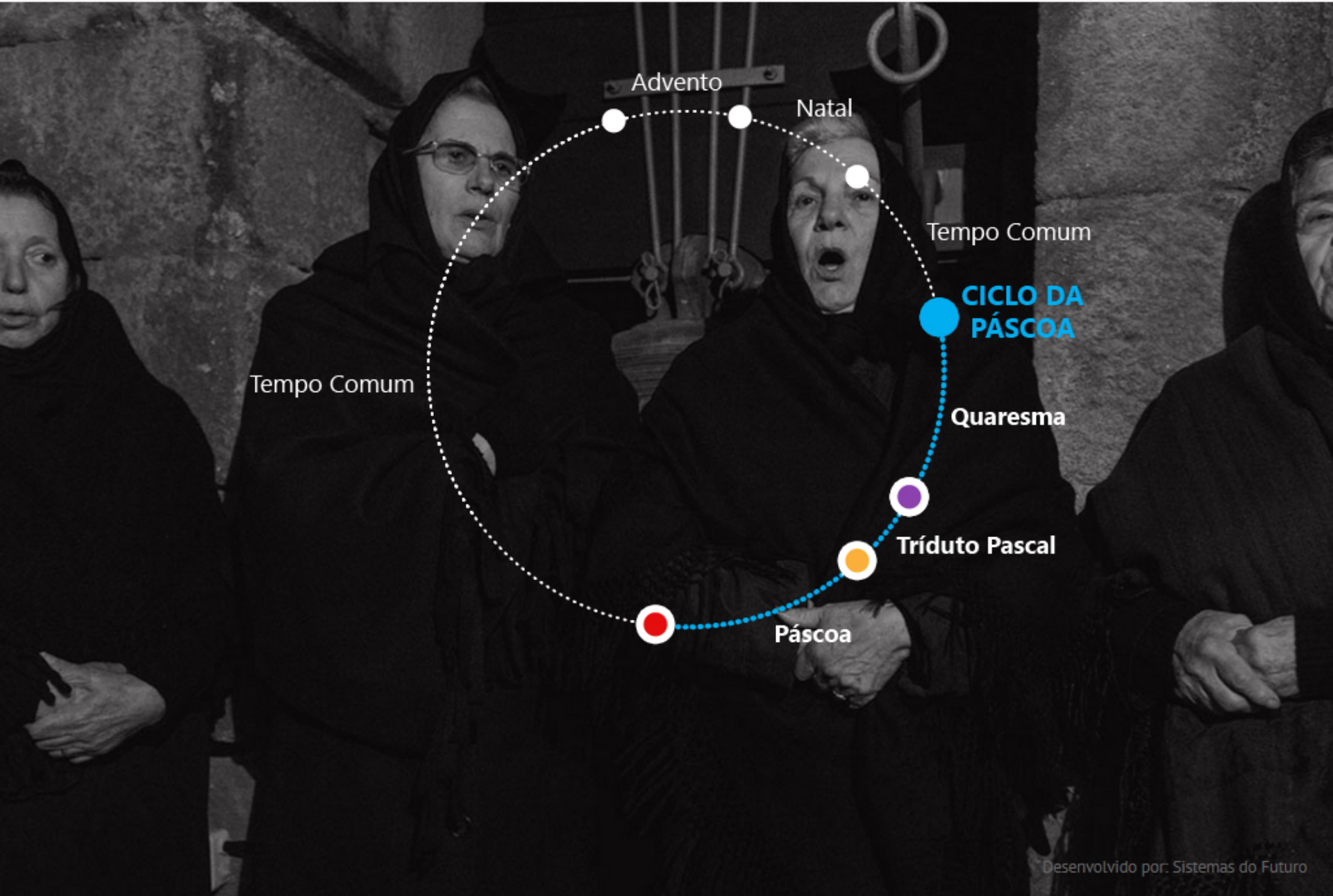
EASTER CELEBRATION

- **WHAT IS EASTER** (In general and Easter in IDANHA-A-NOVA)
- **WHERE IT HAPPENS** (Geographical locals and monuments)
- **WHEN IT HAPPENS** (Liturgical calendar)
- **HOW IT HAPPENS** (Celebrations and Practices)
- **WHO PARTICIPATES** (People who participate on the Celebrations
the Owners of the Practices)

EASTER CELEBRATION

LITURGICAL CALENDAR







Calendário Litúrgico

Locais

Manifestações

Quarta-feira de Cinzas

Largo do Município 22, 6060-163 Idanha a Nova, Portugal

+ INFORMAÇÃO

Liturgic Calendar

selecione local para obter direções

Locals and Monuments

Santa Missa, benção e imposição das Cinzas na Igreja Matriz de Idanha-a-Nova

Celebrations

+ INFORMAÇÃO

Santa Missa, benção e imposição das Cinzas na Igreja Paroquial da aldeia de Monfortinho

Monfortinho

Rituais colectivos

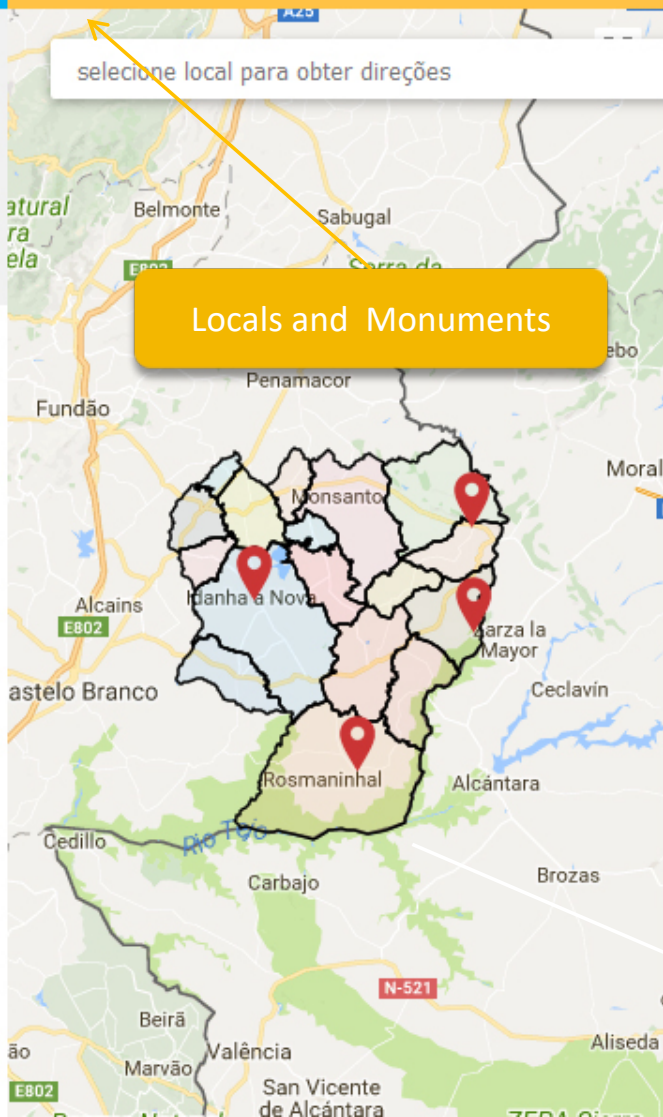
+ INFORMAÇÃO

Santa Missa, benção e imposição das Cinzas

Praça do Município, 6060-163 Idanha a Nova, Portugal

Santa Missa, benção e imposição das

- Calendário
- Tempo da Quaresma
- Semana das Cinzas
 - Quarta-feira de Cinzas
 - Quinta-feira depois das Cinzas
 - Sexta-feira depois das Cinzas
 - Sábado depois da Cinzas
- I Domingo da Quaresma
- I Semana da Quaresma
- II Domingo da Quaresma
- II Semana da Quaresma
- III Domingo da Quaresma
- III Semana da Quaresma
- IV Domingo da Quaresma
- IV Semana da Quaresma
- V Domingo da Quaresma
- V Semana da Quaresma



Information panels for 'Manifestações' section, including details for 'Santa Missa, benção e imposição das Cinzas na Igreja Matriz de Idanha-a-Nova' and 'Santa Missa, benção e imposição das Cinzas na Igreja Paroquial da aldeia de Monfortinho'.



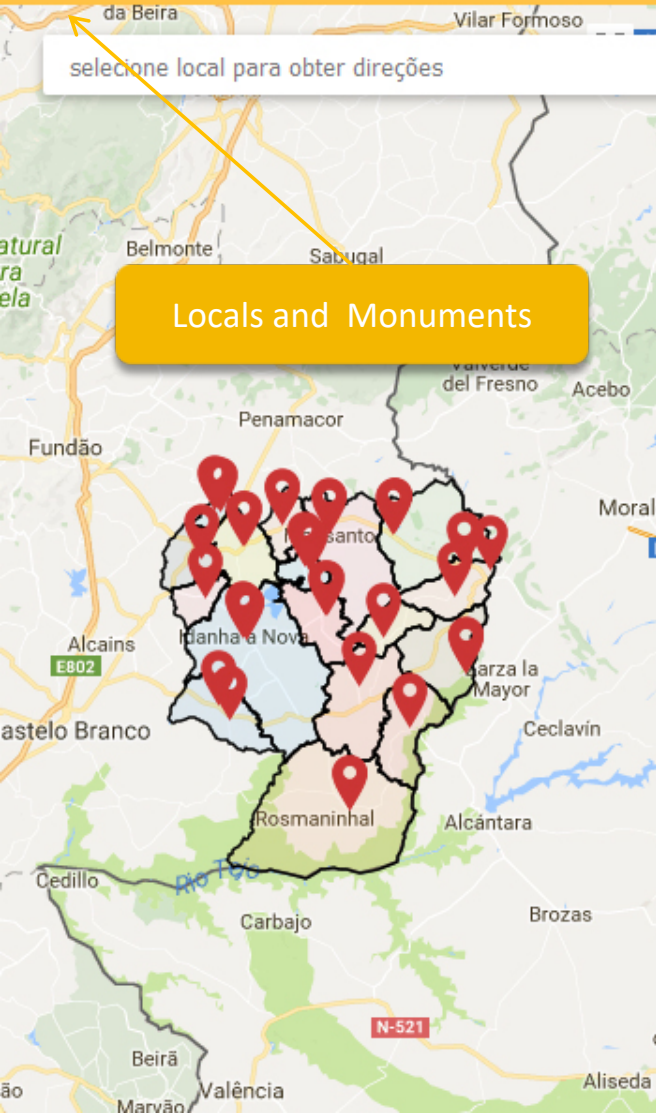
Visualizar por:



Locais

Manifestações

Calendário Litúrgico



Procissão dos Passos ou do Encontro

Vila Alva

Procissão dos Passos na Aldeia de Santa Margarida

Festividades cíclicas

+ INFORMAÇÃO

Procissão das Endoenças

Vila Alva

Festividades cíclicas

+ INFORMAÇÃO

Procissão do Encontro na vila de Salvaterra do Extremo

Salvaterra do Extremo

Festividades cíclicas

+ INFORMAÇÃO

Semana das Cinzas

+ INFORMAÇÃO

Segunda-feira da I Semana da Quaresma

+ INFORMAÇÃO

II Domingo da Páscoa

+ INFORMAÇÃO

II Semana da Páscoa

+ INFORMAÇÃO

III Domingo da Páscoa

+ INFORMAÇÃO



Manifestações

Locais

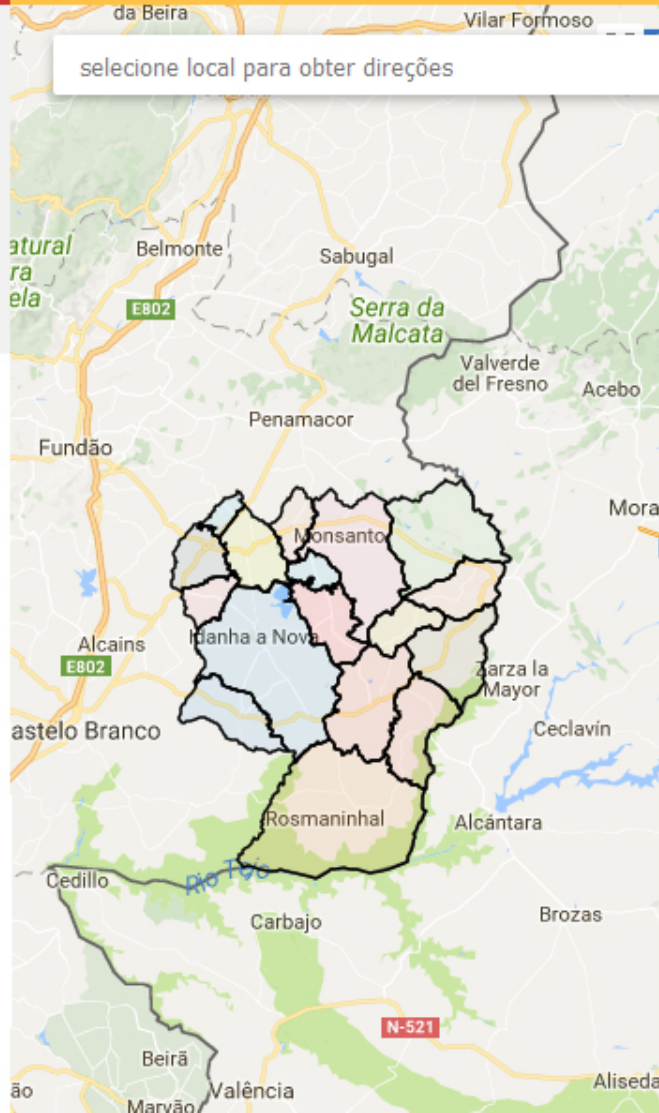
Calendário Litúrgico

Santa Missa, benção e imposição das Cinzas

Praça do Município, 6060-163 Idanha a Nova, Portugal

Celebrations

selecione local para obter direções



Semana das Cinzas

+ INFORMAÇÃO

Quarta-feira de Cinzas

+ INFORMAÇÃO

Domingo de Ramos da Paixão do Senhor

+ INFORMAÇÃO

- Manifestações
- Manifestações : Tempo da Quaresma
 - Procissão das Endoenças
 - Liturgia das Horas
 - Serração da Velha
 - Lava-pés
 - Procissão do Encontro
 - Ceia dos Doze
 - Santa Missa, benção e imposição
 - Santa Missa, benção e imposição
 - Santa Missa, benção e imposição
 - Santa Missa, benção e imposição
 - Santa Missa, benção e imposição
 - Procissão do Enterro do Senhor
 - Missa da Aleluia
 - Procissão da Ressurreição



vista geral do mapa

Voltar ao início ↶

Easter Cycle Story Map



Páscoa na Idanha

Calendário



Parque Natural do Tejo Internacional

Parque Natural del Tajo Internacional

Embalse de Alcántara



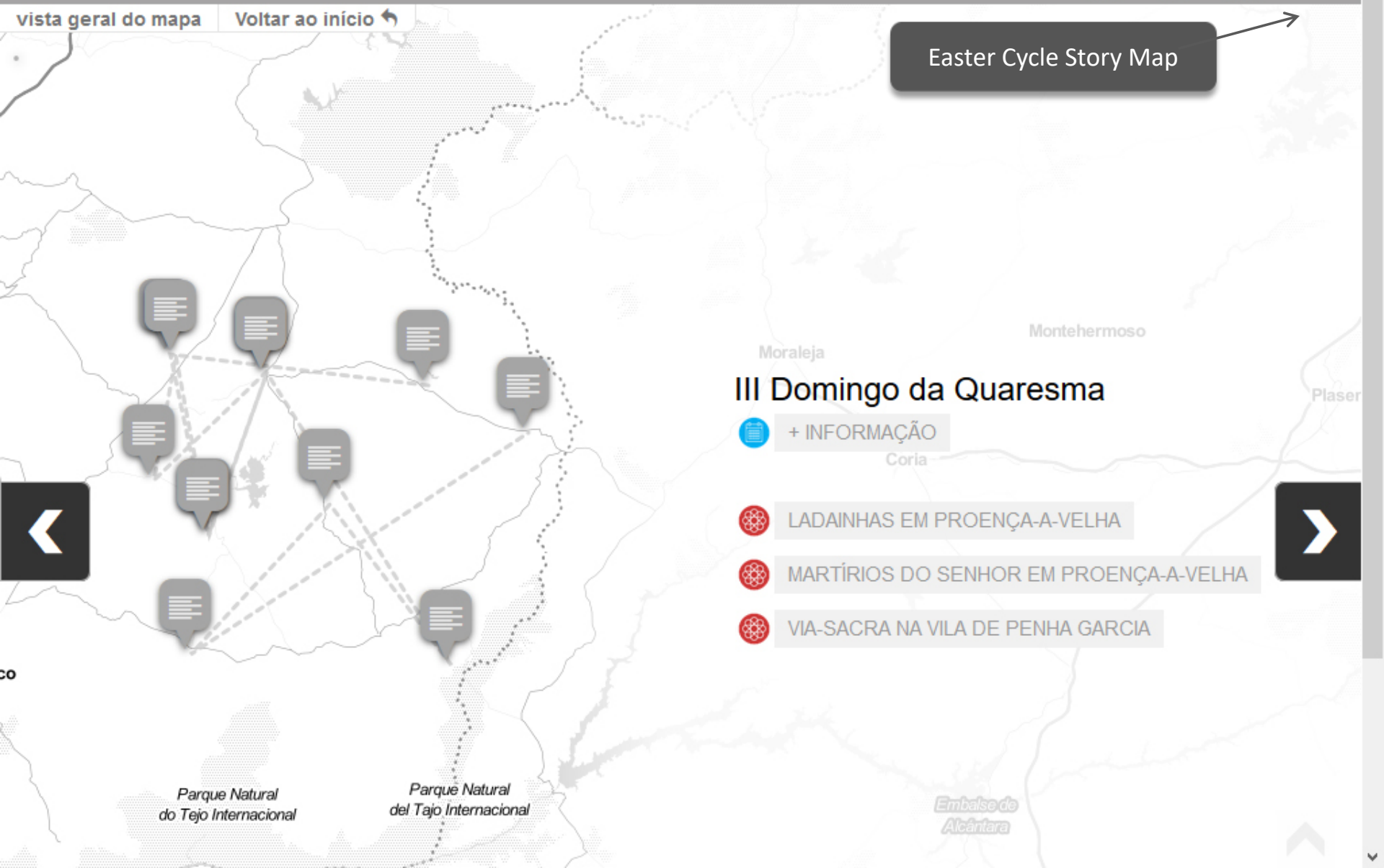
Visualizar por:







vista geral do mapa

Voltar ao início ↶

Easter Cycle Story Map



III Domingo da Quaresma

-  + INFORMAÇÃO
-  LADAINHAS EM PROENÇA-A-VELHA
-  MARTÍRIOS DO SENHOR EM PROENÇA-A-VELHA
-  VIA-SACRA NA VILA DE PENHA GARCIA



Parque Natural do Tejo Internacional

Parque Natural del Tajo Internacional

Embalse de Alcántara



Calendário Litúrgico

I Domingo da Quaresma

Local: R. de São Lourenço, 6060 Penha Garcia, Portugal
Penha Garcia: Via Sacra, Capela de São Lourenço.



Calendário



Calendário

Tempo da Quaresma

I Domingo da Quaresma



Manifestações



Via-Sacra na vila de Penha Garcia

+ INFORMAÇÃO



Localização





Município de Idanha-a-Nova

Local: Município de Idanha-a-Nova

Domínio: Município

O Município de Idanha-a-Nova tem nove freguesias e quatro uniões de freguesia.

Pertence ao Distrito de Castelo Branco.

Pertence à NUT I Continente, NUT II Centro, NUT III Beira Baixa.

Idanha-a-Nova é uma vila portuguesa no distrito de Castelo Branco, região Centro e sub-região da Beira Interior Sul, com cerca de 2 100 habitantes.

É sede do quarto município mais extenso de Portugal, com 1 416,34 km² de área, mas apenas com 9 716 habitantes (2011), subdividido em 13 freguesias. O município é limitado a norte pelo município de Penamacor, a leste e sul pela Espanha, a oeste por Castelo Branco e a noroeste pelo Fundão.

A 11 de Dezembro de 2015 a UNESCO inscreveu Idanha-a-Nova como

Cidade da Música, como parte do programa Rede de Cidades Criativas.

[Fonte: Wikipedia. REVER.]

[Registo em construção | Criado em 2009/12/28.]



Localização



Quiaios

Arganil

Arganil

Piodão

Penamacor

Valverde del Fresno

Acebo

Gata

selecione local para obter direções

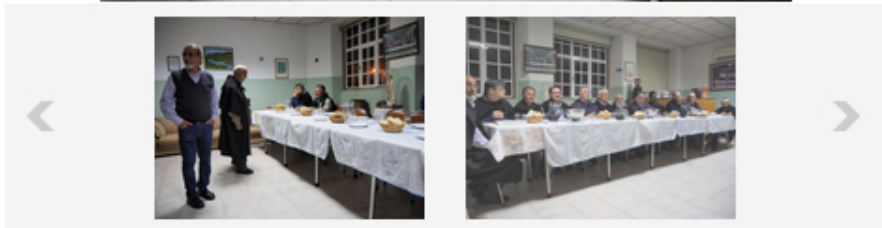




Ceia dos Doze na vila de Salvaterra do Extremo

Dominio: Rituais colectivos

[Registo em construção.]



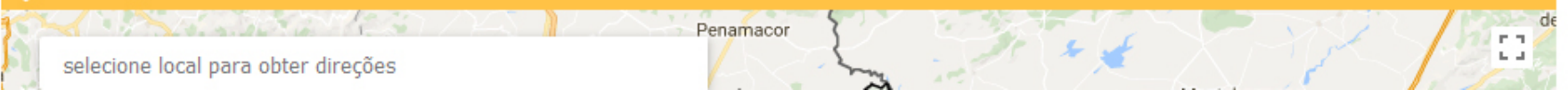
Calendário



Manifestações



Localização





ENTIDADES

Entidades de A a Z

A	B	C	D	E	F	G	H	I	J	K	L	M
N	O	P	Q	R	S	T	U	V	W	X	Y	Z



AFONSO, Firmina Tonel



Alferes



Almas do Outro Mundo



ALMEIDA, João António Milheiro de (1969-)



AMARAL, Helena



AMARO, António Carvalho (n.d.-)



AMARO, António Carvalho (n.d./n.d.)



ANDRADE, Mário Marques de



ANSELMO, Maria Amélia Valente



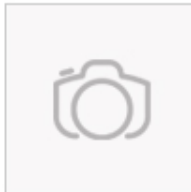
António José (n.d.-)





OBJECTOS

Objectos de A a Z



Bandeira da Irmandade da Santa Casa da Misericórdia de Alcafozes



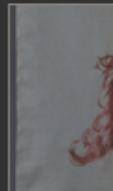
Bolo Doce da Páscoa



Bolsa do dinheiro



Banco da Verónica





Fell the Easter (information on site)



Sentir a Páscoa



00:00:03

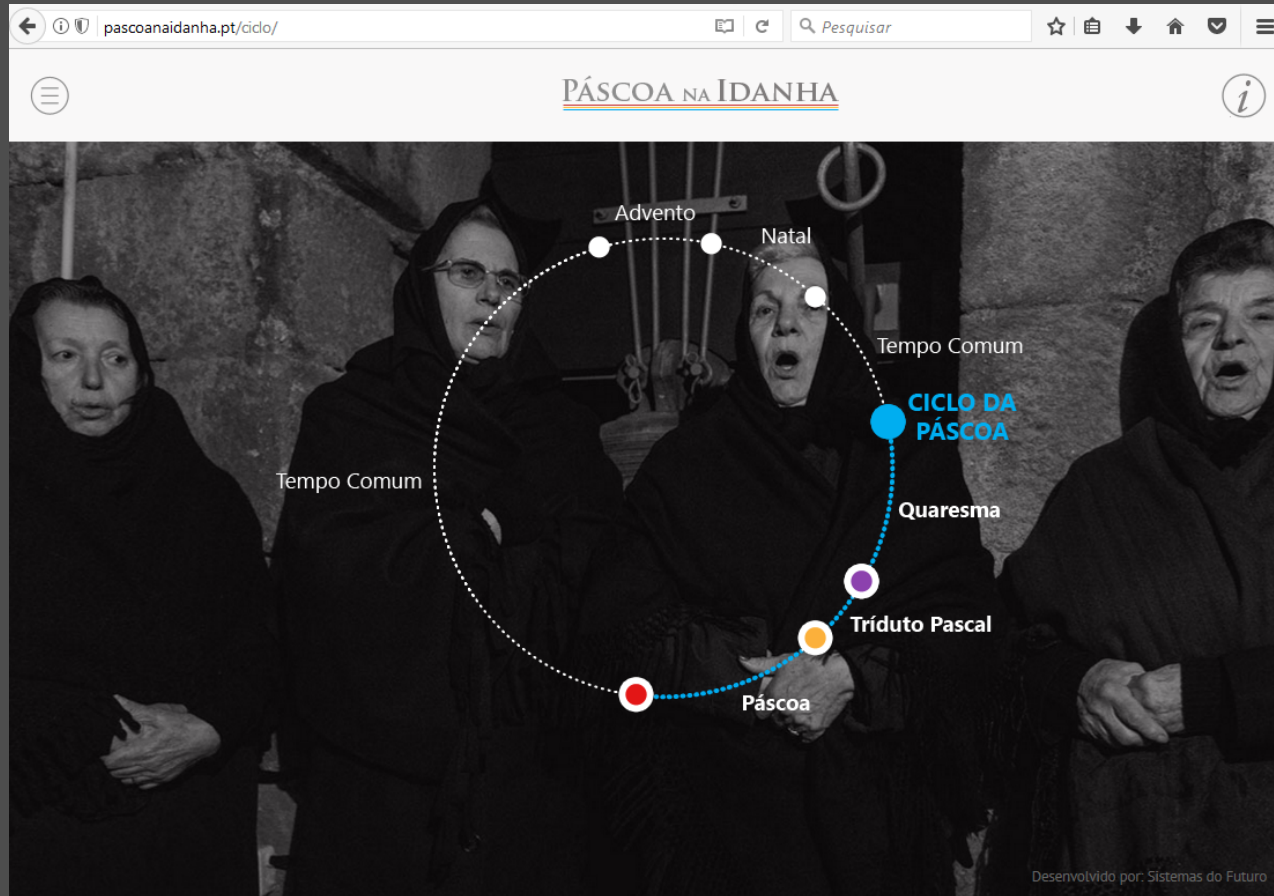


Canto das Alvísseras
PENHA-GARCIA
Domingo de Aleluia
Canticos



ESTÁ AQUI

PROJECT WEBSITE LINK



<http://www.pascoanaidanha.pt>
Online access to the digital platform (*Dec. 2017*)